



Activités :

- Exposés et études bibliques
- Ateliers créatifs et groupes de parole
- Tables rondes
- Célébrations œcuméniques et temps de prière aux couleurs de nos diversités
- Convivialité et partage

Participants

C+H (Genève)

Communion Béthanie

Mission populaire de la Maison Verte (Paris)

Mission populaire de Gennevilliers

Groupe inclusif de prière (Sélestat)

Groupe VoGay (Lausanne)

CARREFOUR DES CHRETIENS
INCLUSIFS (CCI)

RETRAITE ANNUELLE
Pour la première fois en Belgique

Mai 2017

**LA CREATION:
AMELIORONS LES
FINITIONS!**

*«Je te rends grâces pour la
merveille que je suis.»*

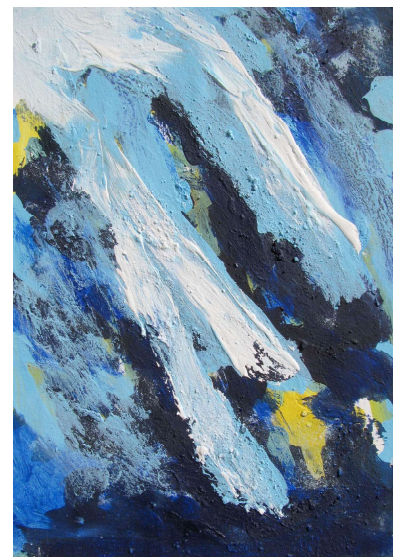
(Ps 139.14)

**Du jeudi 25 mai 17h00 au
dimanche 28 mai 16h00**

**Maison ND du Chant d'Oiseau
Av. des Franciscains, 3A
1150 - Bruxelles**



Des chrétiens LGBTI ou non, ayant une approche positive de la diversité humaine et appartenant à différentes dénominations chrétiennes, ont choisi de se retrouver pour un temps de rencontre de partage, de célébrations et d'études.



Contact

carrefour@chretiensinclusifs.org

<http://chretiensinclusifs.org>

HEBERGEMENT

TARIFS

- + **160 euros pour la retraite entière** (activités + pension complète incluant 3 nuits en chambre double avec petit-déjeuner, 6 repas, goûters, etc.). Draps et serviettes fournis.
- + **Supplément de 25 euros pour une chambre simple**, soit 185 euros, en fonction des disponibilités.
- + **Sans l'hébergement : 110 euros** (activités, 6 repas, goûters, etc.)

Pour favoriser un moment de rencontre avec soi, Dieu et les autres, nous suggérons de participer à toute la rencontre. Si toutefois, cela vous est impossible, vous êtes bienvenu(e)s pour une partie de celle-ci. Reportez-vous au feuillet d'inscription pour les tarifs.

BULLETIN D'INSCRIPTION

Attention, le nombre de chambres est limité. Pour avoir une chambre, ce bulletin est à compléter et à envoyer avant le **15/04/2016** avec votre règlement :

- par chèque (tiré d'une banque établie en France uniquement) à l'ordre des Amis du Carrefour des Chrétiens Inclusifs à l'adresse suivante : **CCI – 89, rue de Tervaete – 1040 Bruxelles – Belgique**

OU

- par virement, en indiquant en référence « **Retraite2017** »:

Titulaire du compte : Amis du CCI

IBAN : FR76 3000 3035 9400 0505 5349 165

BIC/Adresse SWIFT : SOGEFRPP

N.B. : n'oubliez pas de transmettre en parallèle votre bulletin d'inscription par courrier à l'adresse ci-dessus.

NOM, Prénom:

Adresse:

Tél. (fixe et/ou portable):

Courriel:

Cocher la case correspondant à votre choix:

- Je m'inscris pour la totalité de la retraite et je règle 160€ aujourd'hui pour une chambre double.
- Je réserve mon inscription pour la retraite en versant 100€ d'arrhes non remboursables. Le solde de 60€ sera réglé, en espèces, à mon arrivée.
- Je souhaite une chambre individuelle et règle le supplément de 25€ aujourd'hui.
- Je participe à la retraite mais je ne logerai pas sur place. Je règle 110€ aujourd'hui.

Je réserve et je règle intégralement les seules prestations suivantes (cocher vos choix):

Jeudi: (Journée) 33€

Vendredi: (Journée) 4,8€

Samedi: (Journée) 4,8€

Dimanche: (Journée) 33€

Je suis un régime particulier. Lequel ?

J'ai d'autres besoins spécifiques. Lesquels ?

Je viens en famille. Précisez le nombre et l'âge des enfants:

Je sollicite l'aide du fonds de solidarité à hauteur de euros.

ETRE SOLIDAIRE ET PARRAINER UN(E) RETRAITANT(E) EN AIDANT LE CCI ET SON FONDS DE SOLIDARITE

Je donne la possibilité à une personne de participer à la retraite dans sa totalité en donnant 160 euros.

Je donne la possibilité à une personne de participer à la moitié de la retraite en donnant 80 euros.

Je soutiens la démarche du CCI à hauteur de euros.